



Rayter



**DEFENSA y
PROTECCIÓN
para tus
CULTIVOS**



PROTECCIÓN
DE CULTIVOS



BIOLOGICOS



NUTRICIÓN
Y AFINES



SEMILLAS



EQUIPOS DE
APLICACIÓN



SALUD
PÚBLICA

FARMAGRO S.A. 

MEJORES PRODUCTOS PARA MEJORES COSECHAS

Características

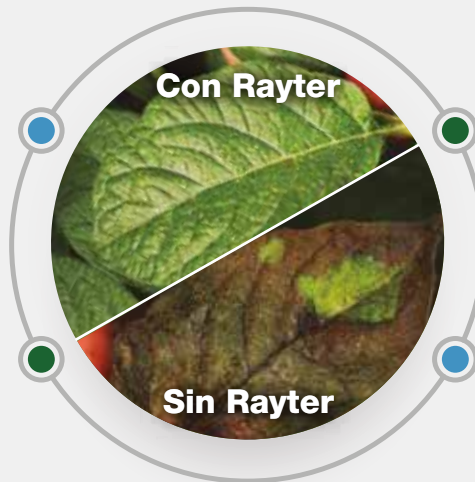
- **Rayter**, fungicida efectivo para controlar la 'rancha' o el 'hielo fungoso' *Phytophthora infestans*.
- **Rayter**, combina la acción de **Chlorothalonil**, fungicida de contacto y **Dimethomorph**, fungicida sistémico y translaminar con efecto anti esporulante.
- El chlorothalonil tiene acción multi-sitio, atacando y destruyendo varias funciones vitales de la célula. Interfiere en la respiración celular, y el dimethomorph actúa interrumpiendo la formación de la pared celular de los hongos.



Beneficios

Asimilación rápida en los tejidos de las plantas, con distribución hasta las hojas en crecimiento.

Marcado efecto cicatrizante y preventivo.



Excelente herramienta anti-resistencia gracias a sus dos principios activos.

Su formulación Suspensión Concentrada (SC) no tapona boquillas.

Recomendaciones de uso

Cultivo	Nombre Común	Enfermedad	Nombre Científico	Dosis L/Ha	P.C. (días)	LMR (ppm)
Papa	Hielo o Ranca	<i>Phytophthora infestans</i>		2.25	7	0.01*/0.05**

P.C.: Período de carencia (días) / L.M.R.: Límite máximo de residuos

*: Chlorothalonil

** : Dimethomorph



Síguenos en
www.farmagro.com.pe
Central: (051-1) 614-1500

En caso de emergencia:
SAMU: 106
FARMAGRO: 614 1500
CISPROQUIM: 080 050 847
LIGERAMENTE PELIGROSO - CUIDADO

Empresa asociada a:



No olvides:

