

TaralinTM

***¡PODEROSA ACCIÓN,
CONTROL SUPERIOR!***



FARMAGRO S/A   

MEJORES PRODUCTOS PARA MEJORES COSECHAS

Taralin™ La ciencia hecha insecticida

Taralin™ es el nuevo insecticida de Farmagro, que pone la ciencia al servicio de los agricultores. Su novedoso mecanismo de acción controla efectivamente un amplio espectro de larvas de lepidópteros, dípteros y otras plagas.

Taralin™ ofrece un control efectivo sobre las plaga objetivo, disminuyendo los daños y asegurando una protección duradera a tus cultivos



Producto confiable,
duradero y versátil.



Larvicida y ovolarvicida.



Respetuoso con los
insectos benéficos.



Novedoso mecanismo
de acción.
Grupo IRAC 28



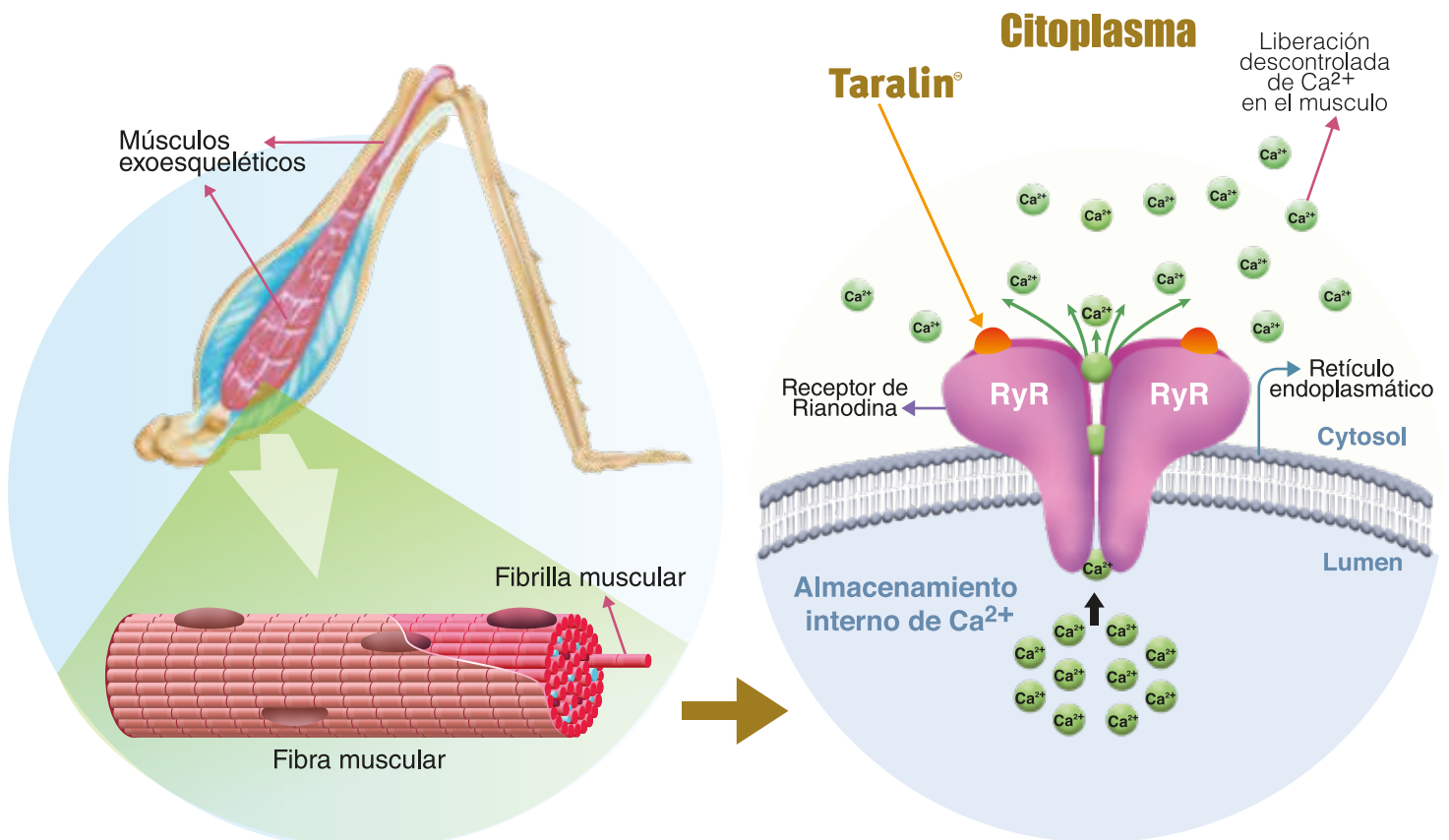
Excelente perfil para
programas de manejo
integrado de plagas y de
prevención de resistencias.



Bajas dosis y menor
numero de aplicaciones
por campaña.

Mecanismo de Acción

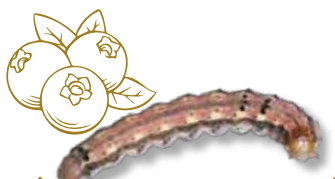
Taralin™ actúa a nivel de las células musculares del insecto estimulando sus receptores de rianodina, que regulan la apertura de los canales de calcio. La liberación descontrolada del calcio intracelular provoca contracciones irregulares de los músculos. El agotamiento de las reservas internas de calcio causa inmovilidad muscular, las larvas dejan de alimentarse, se paralizan y finalmente mueren.



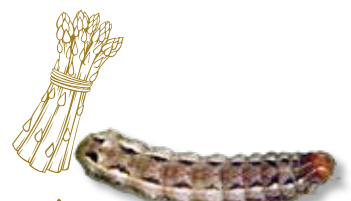
Plagas que controla



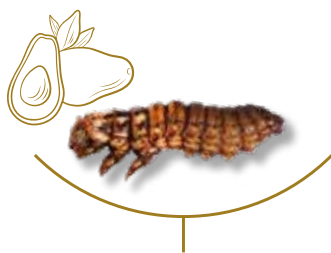
“Gusano cogollero”



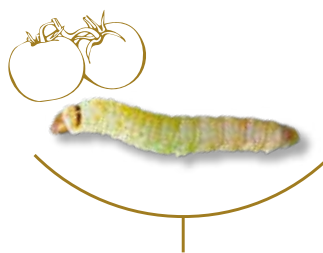
“Gusano perforador”



“Mosquilla del brote”



“Gusano del cesto”



“Polilla del tomate”

Recomendaciones de Uso

*consulte a un ingeniero agrónomo

CULTIVO	PLAGA		DOSIS (L/ha)	P.C. (días)	L.M.R. ¹ (ppm)
	Nombre Común	Nombre Científico			
Algodón <i>Gossypium hirsutum</i>	“Gusano perforador”	<i>Heliothis virescens</i>	0.15	21	0.3
Tomate <i>Lycopersicon esculentum</i>	“Polilla del tomate”	<i>Tuta (Scrobipalpula absoluta)</i>	0.10	1	0.6
Páprika <i>Capsicum annum</i>	“Gusano perforador del fruto”	<i>Heliothis virescens</i>	0.10 - 0.15	1	0.6
Espárrago <i>Asparagus officinalis</i> L.	“Gusano perforador”	<i>Heliothis virescens</i>	0.15	40	0.01
	“Gusano del follaje”	<i>Spodoptera eridania</i>	0.15		
	“Mosquilla del brote”	<i>Prodiplosis longifila</i>	0.15		
Alcachofa <i>Cynara scolymus</i>	“Gusano del follaje”	<i>Spodoptera eridania</i>	0.15	3	0.3
Papa <i>Solanum tuberosum</i>	“Gorgojo de los andes”	<i>Premnotrypes suturicallus</i>	0.2 - 0.3	14	0.01
Arroz <i>Oryza sativa</i>	“Gusano cogollero”	<i>Spodoptera frugiperda</i>	0.075 - 0.1	45	0.4
	“Gusano barrenador de la caña”	<i>Diatraea saccharalis</i>			
Maíz <i>Zea mays</i>	“Gusano cogollero”	<i>Spodoptera frugiperda</i>	0.075 - 0.1	21	0.02
Arándanos <i>Vaccinium corymbosum</i>	“Gusano perforador”	<i>Heliothis virescens</i>	0.15 - 0.2	1	1
Palto <i>Persea americana</i>	“Gusano del cesto”	<i>Oiketicus kirbyi</i>	0.15 - 0.2	1	4

P.C.: Período de Carencia: días que deben transcurrir entre la última aplicación y la cosecha.

¹L.M.R: Límite Máximo de Residuos y Tolerancias de importación (IT) para los cultivos tratados con Taralin™ pueden no estar establecidos en algunos países.

Período de Reingreso: Ingrese al área tratada 12 horas después de la aplicación.



TaralinTM

Reg. PQUA N° 3104-SENASA

Composición:

Chlorantraniliprole 200 g/l

Suspensión Concentrada (SC)



**Su *COMPOSICIÓN* y *ACCIÓN*
lo hacen amigable con los
INSECTOS BENÉFICOS y
POLINIZADORES.**

Recomendaciones para una aplicación de calidad:



- Use **TARALINTM** dentro de un plan de rotaciones para el manejo de la resistencia.
- No exceder el número máximos de aplicaciones permitidas.
- Utilice las técnicas de aplicación correctas, asegurando las dosis recomendadas y respetando las normas de seguridad especificadas en la etiqueta.
- Si tiene dudas acuda a un Ingeniero Agrónomo.



Síguenos en   
www.farmagro.com.pe
Central: (051-1) 614-1500

En caso de emergencia:
CETOX: 970142321
SAMU: 106
FARMAGRO: (051-1) 614 1500
LIGERAMENTE PELIGROSO - CUIDADO

Empresa asociada a:



No olvides:

